

A photograph of Taylor Swift with blonde hair, wearing a black sequined dress, leaning on a metal railing on a rooftop at night. The background shows a city skyline with lights reflecting on water.

Lpp<sup>®</sup>  
S.A.

Wyniki osiągnięte w I kwartale 2013

RESERVED

  
cropp

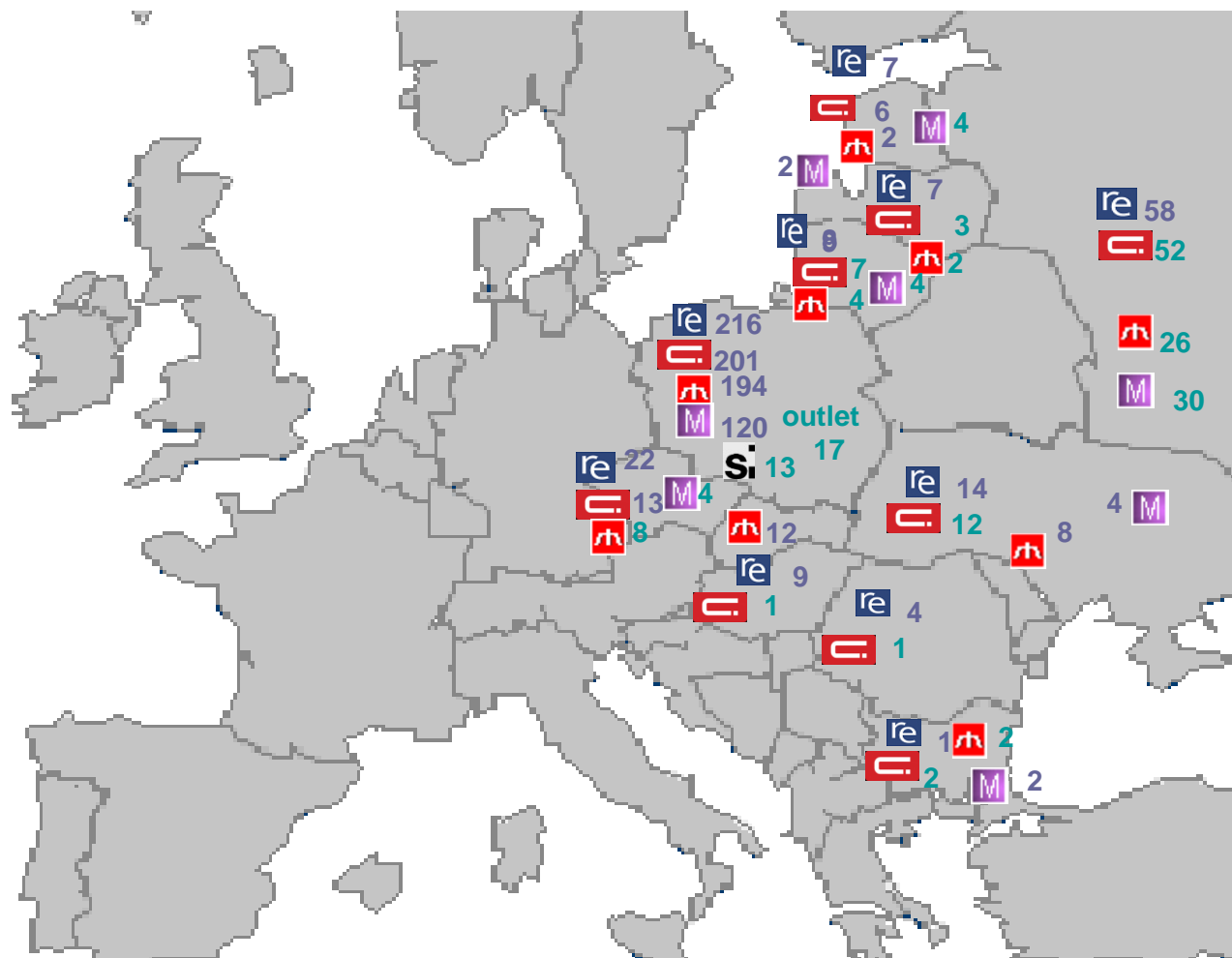
M O H I T O

  
fourc

sinsay

# Nasze marki obecne w całym regionie

31 marca 2013 roku sieć  
detailed LPP liczyła 1104  
sklepów z czego:  
346 Reserved  
298 CROPP  
258 House  
170 Mohito  
13 Sinsay



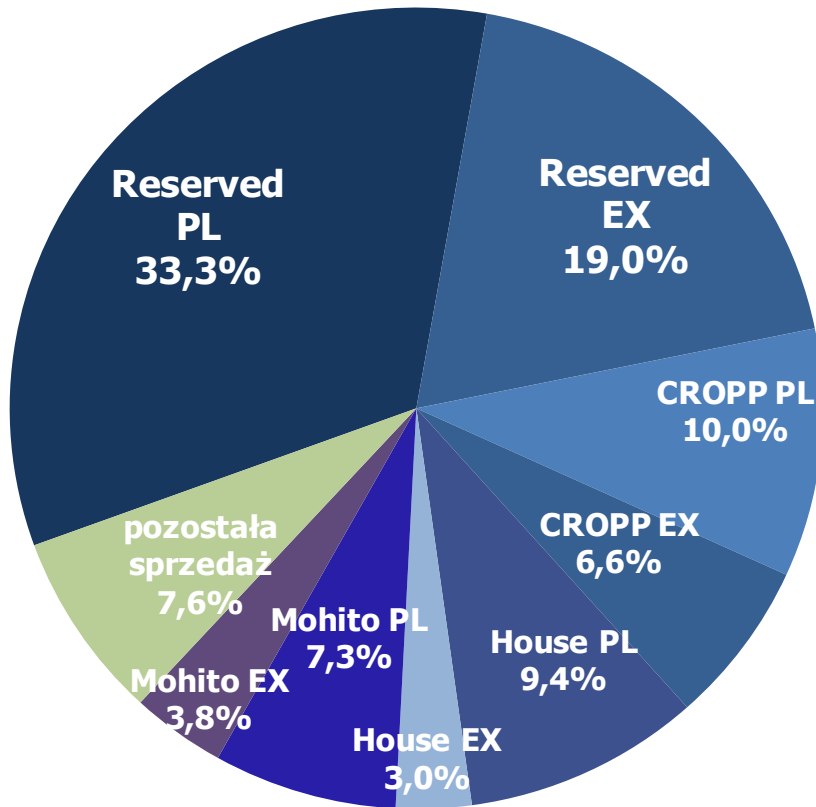
# Realizacja planu rozwoju sieci

Powierzchnia [tys. m <sup>2</sup> ]	31.03.2013	31.03.2012	Zmiana
<b>Reserved</b>	<b>258,3</b>	<b>218,3</b>	<b>18%</b>
Polska	157,2	141,0	11%
UE	41,9	39,8	5%
Rosja i Ukraina	59,2	37,4	58%
<b>CROPP</b>	<b>74,3</b>	<b>60,0</b>	<b>24%</b>
Polska	46,2	39,5	17%
UE	9,1	9,1	0%
Rosja i Ukraina	19,1	11,4	67%
<b>House</b>	<b>65,5</b>	<b>52,1</b>	<b>26%</b>
Polska	47,2	41,5	14%
UE	7,8	6,8	15%
Rosja i Ukraina	10,5	3,7	181%
<b>Mohito</b>	<b>43,4</b>	<b>20,5</b>	<b>112%</b>
Polska	29,2	17,2	70%
UE	3,8	1,6	131%
Rosja i Ukraina	10,4	1,7	524%
<b>Sinsay</b>	<b>3,8</b>	-	
Polska	3,8	-	
outlet	7,8	3,9	100%
<b><u>RAZEM</u></b>	<b><u>453,1</u></b>	<b><u>354,7</u></b>	<b><u>28%</u></b>

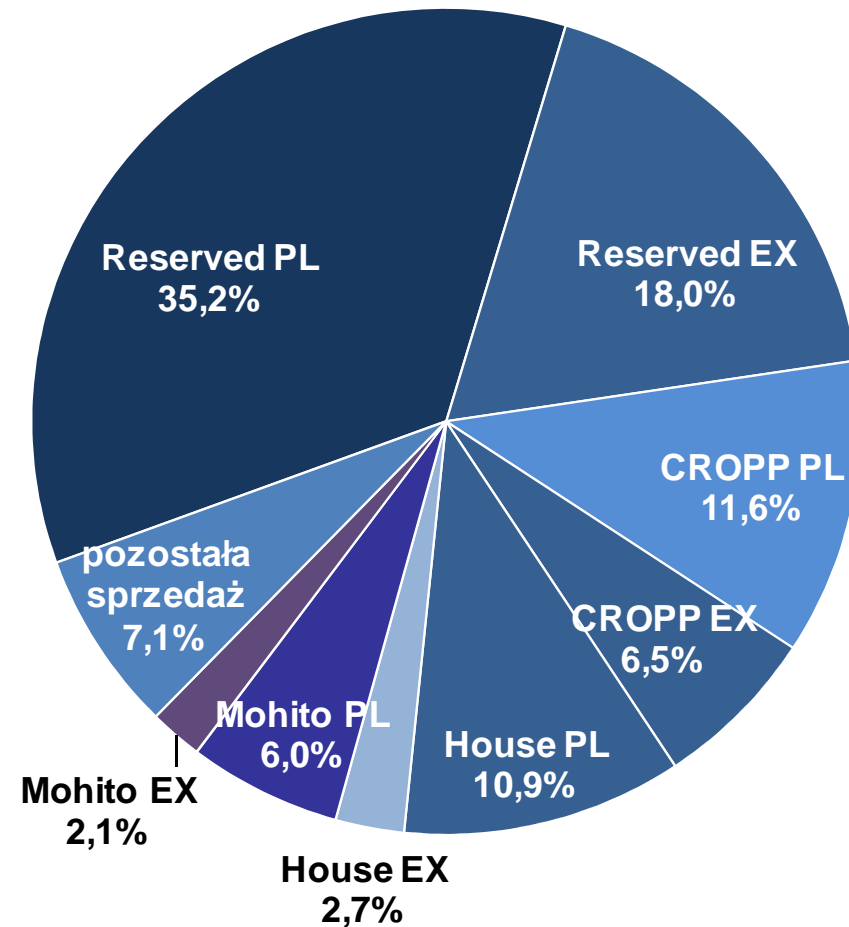
Łączna powierzchnia sieci sprzedaży wzrosła w ciągu 12 miesięcy o 28% (98 tysięcy m<sup>2</sup>).

# Udział poszczególnych kanałów dystrybucji w przychodach

IQ2013



2012



4

RESERVED

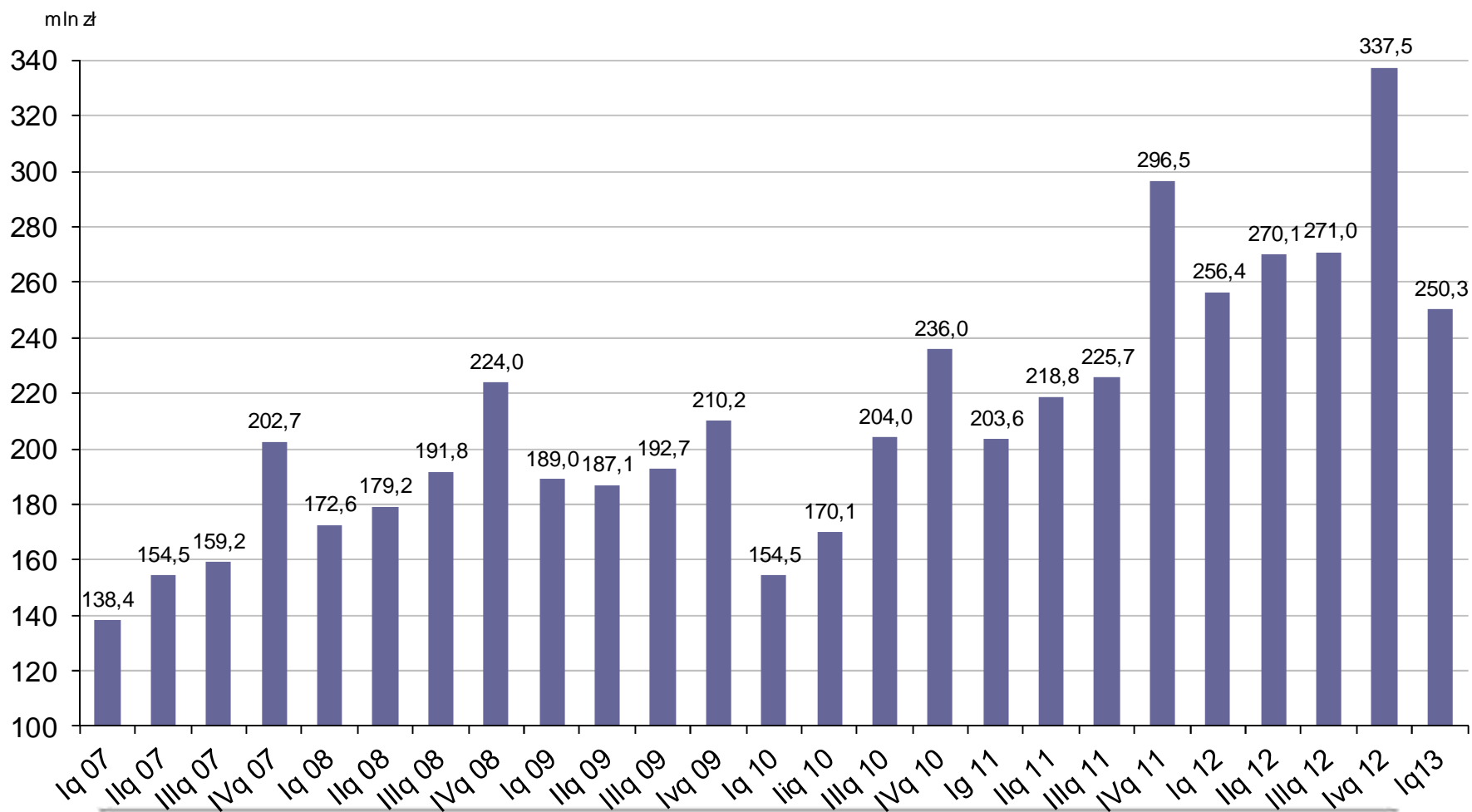


MOHITO



sinsay

# Przychody ze sprzedaży sieci RESERVED w Polsce



5

RESERVED

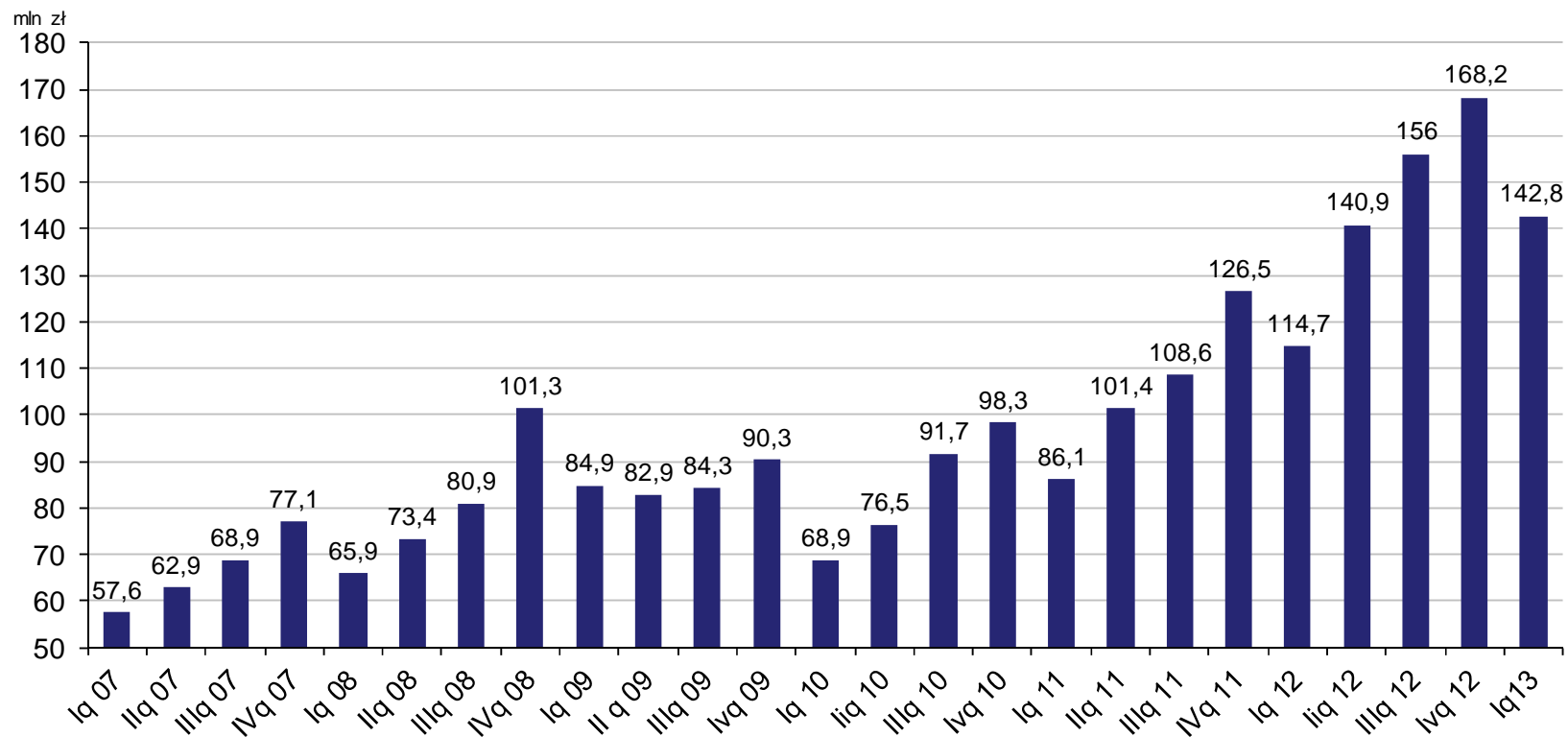


M O H I T O

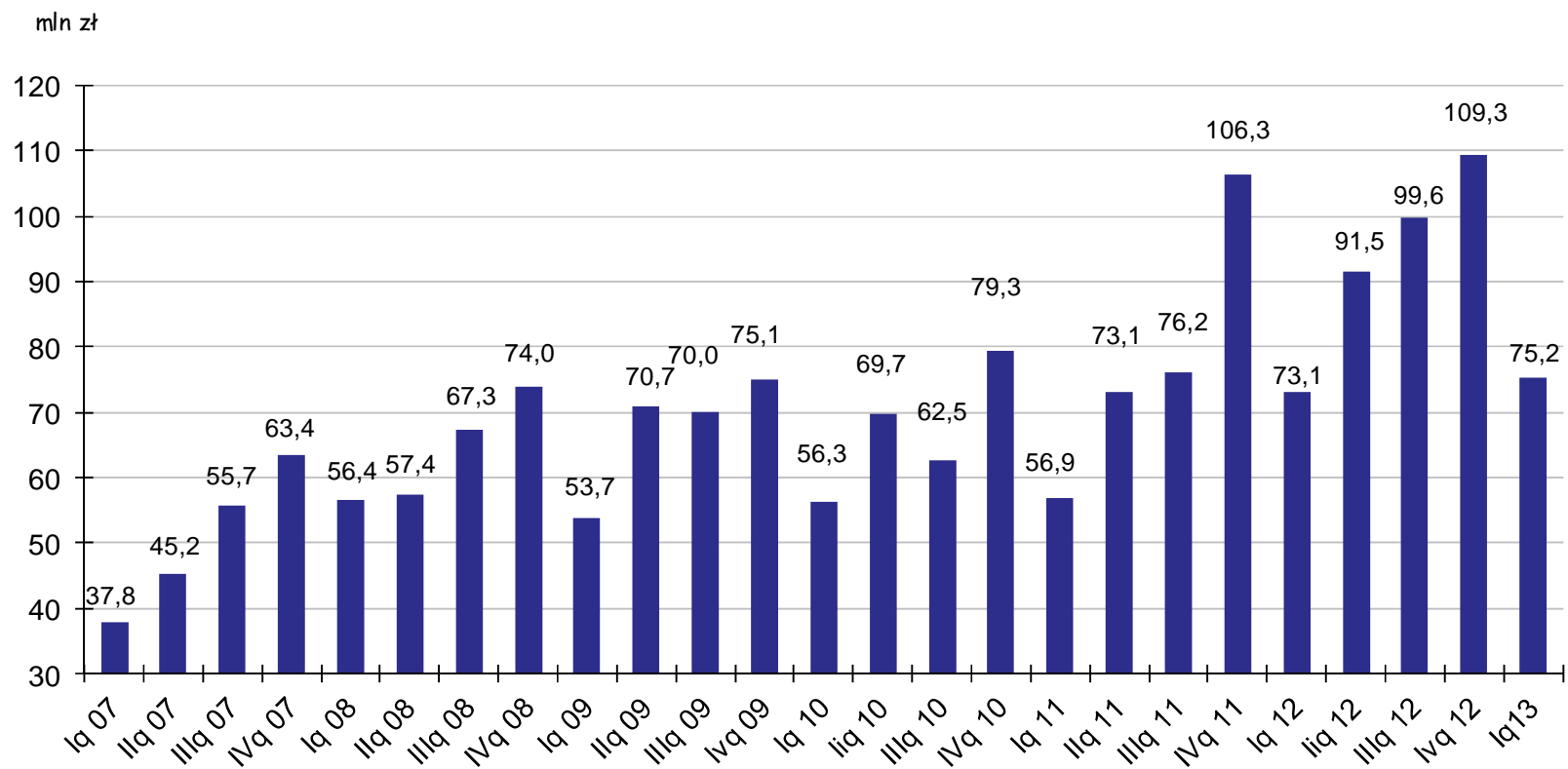


sinsay

# Przychody ze sprzedaży w sieci RESERVED za granicą



# Przychody ze sprzedaży sieci CROPP w Polsce



7

RESERVED

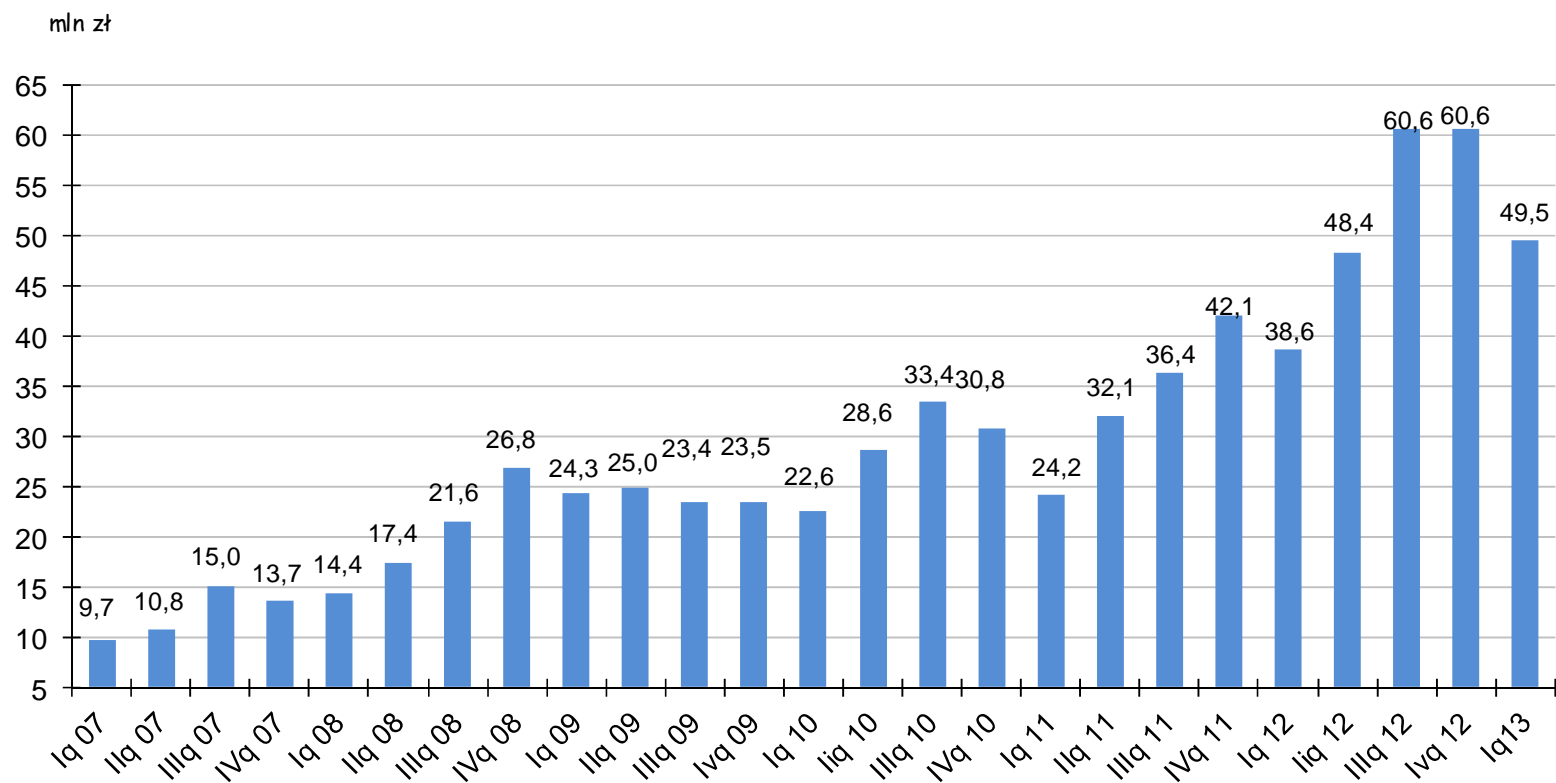


M O H I T O



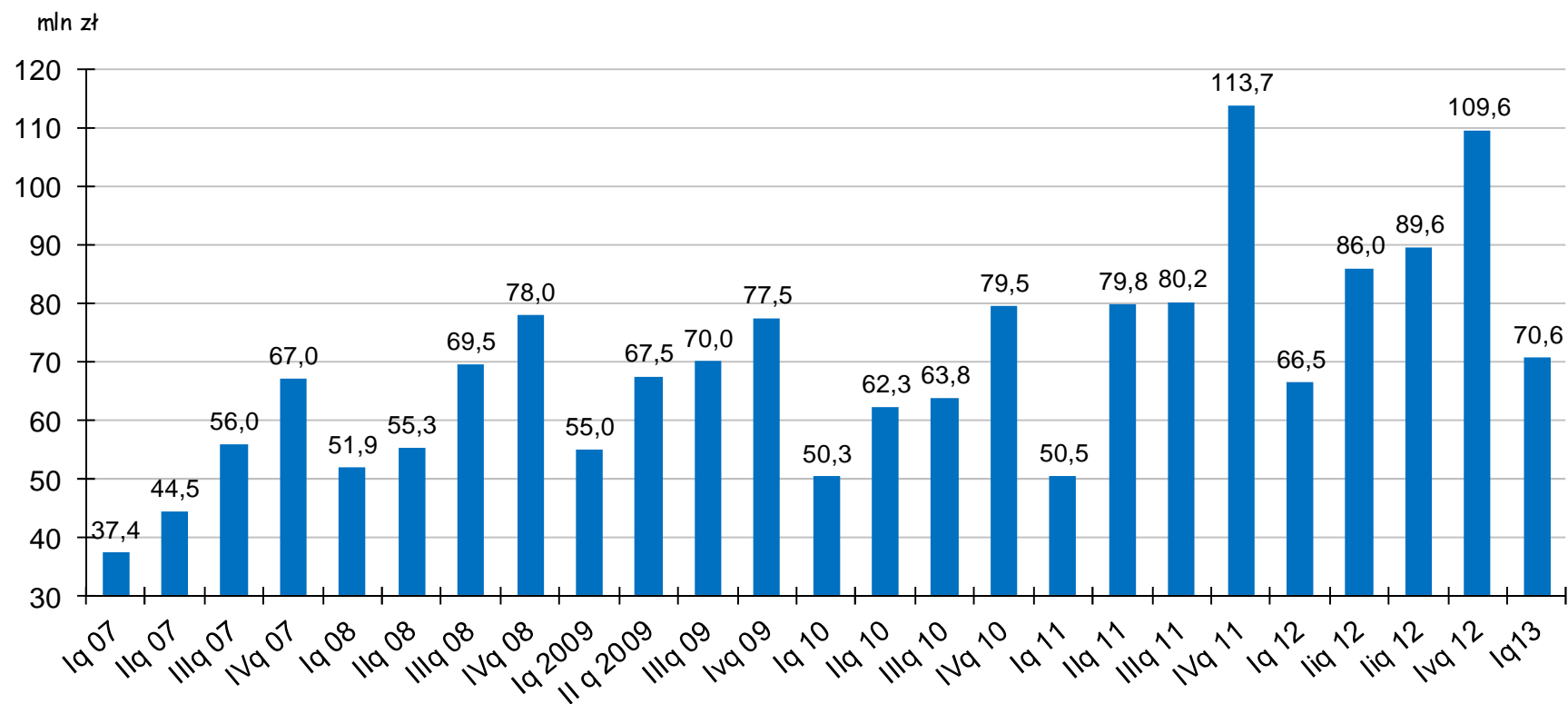
sinsay

# Przychody ze sprzedaży sieci CROPP za granicą





# Przychody ze sprzedaży sieci HOUSE w Polsce



9

RESERVED

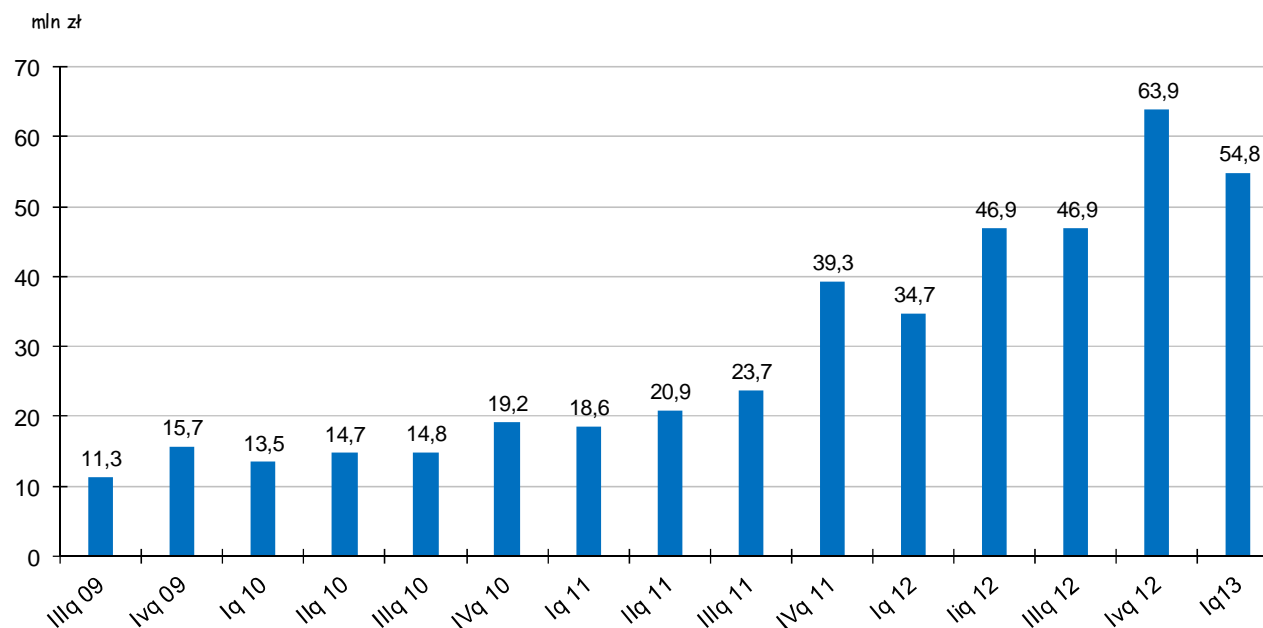


M O H I T O



sinsay

# Przychody ze sprzedaży sieci Mohito w Polsce



10

RESERVED

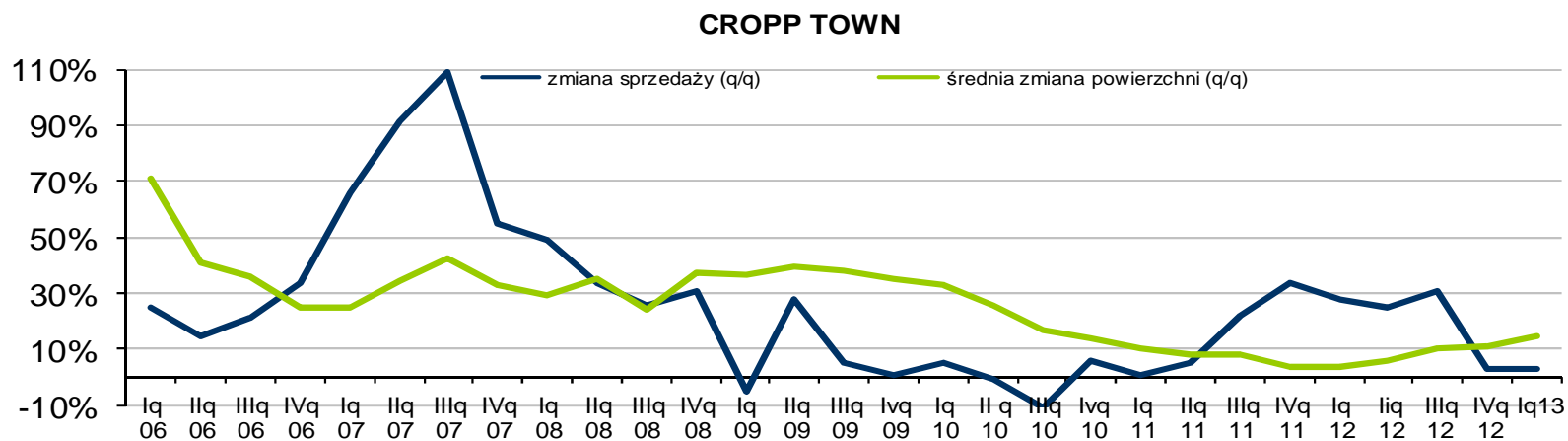
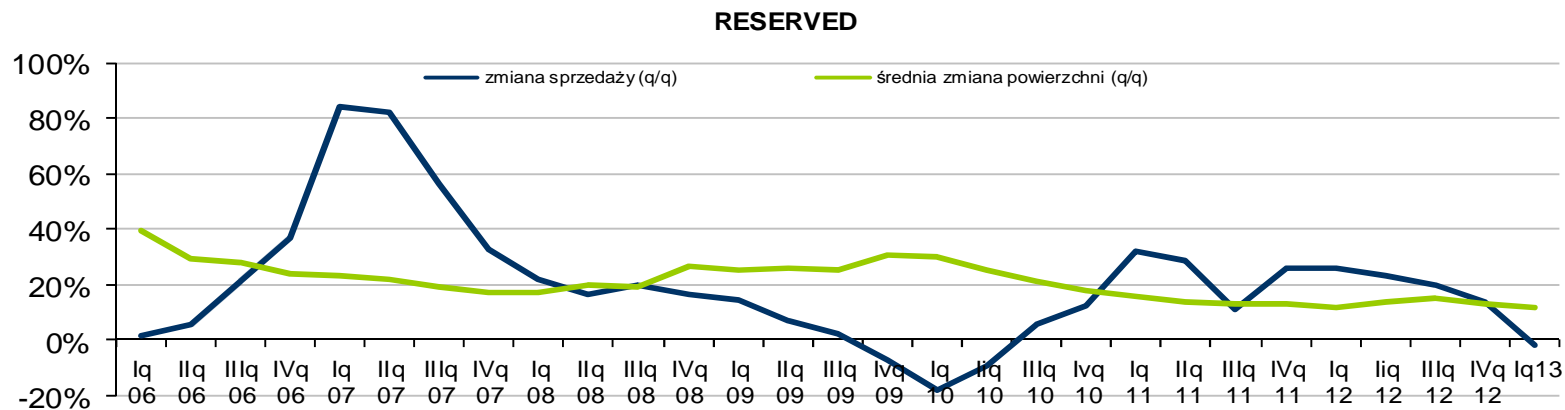


M O H I T O



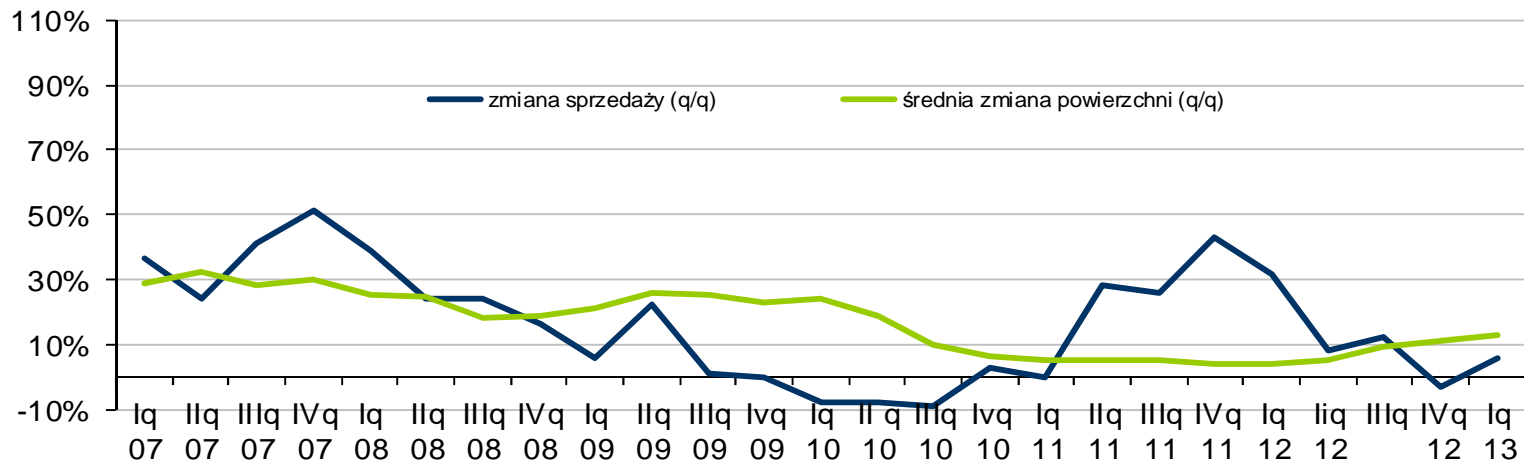
sinsay

# Zmiana efektywności

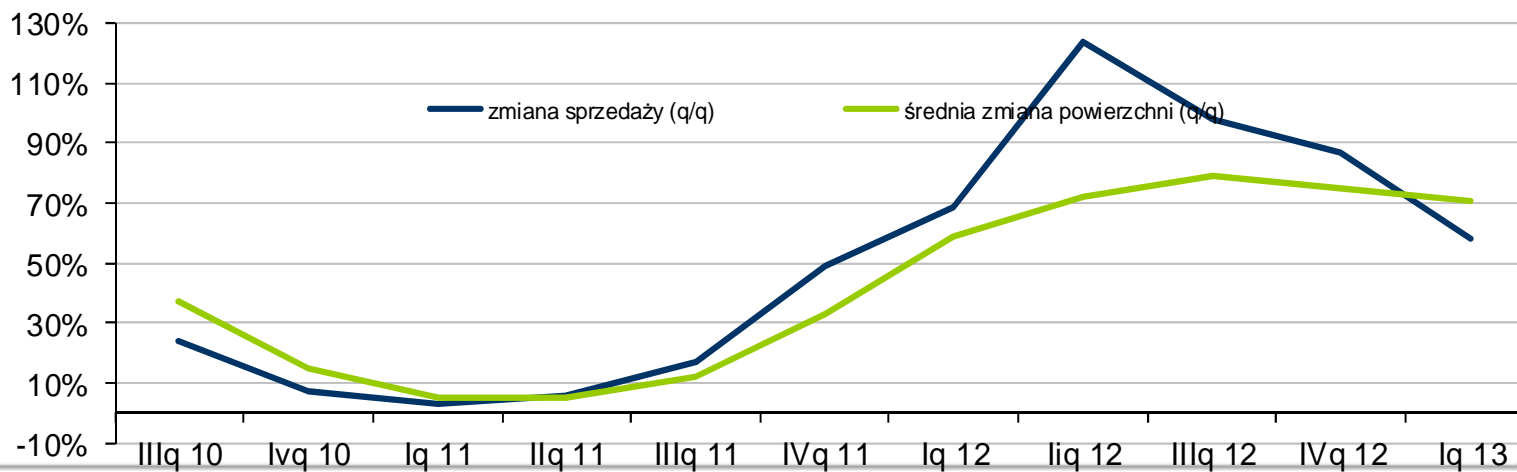


# Zmiana efektywności

## HOUSE



## MOHITO



12

RESERVED

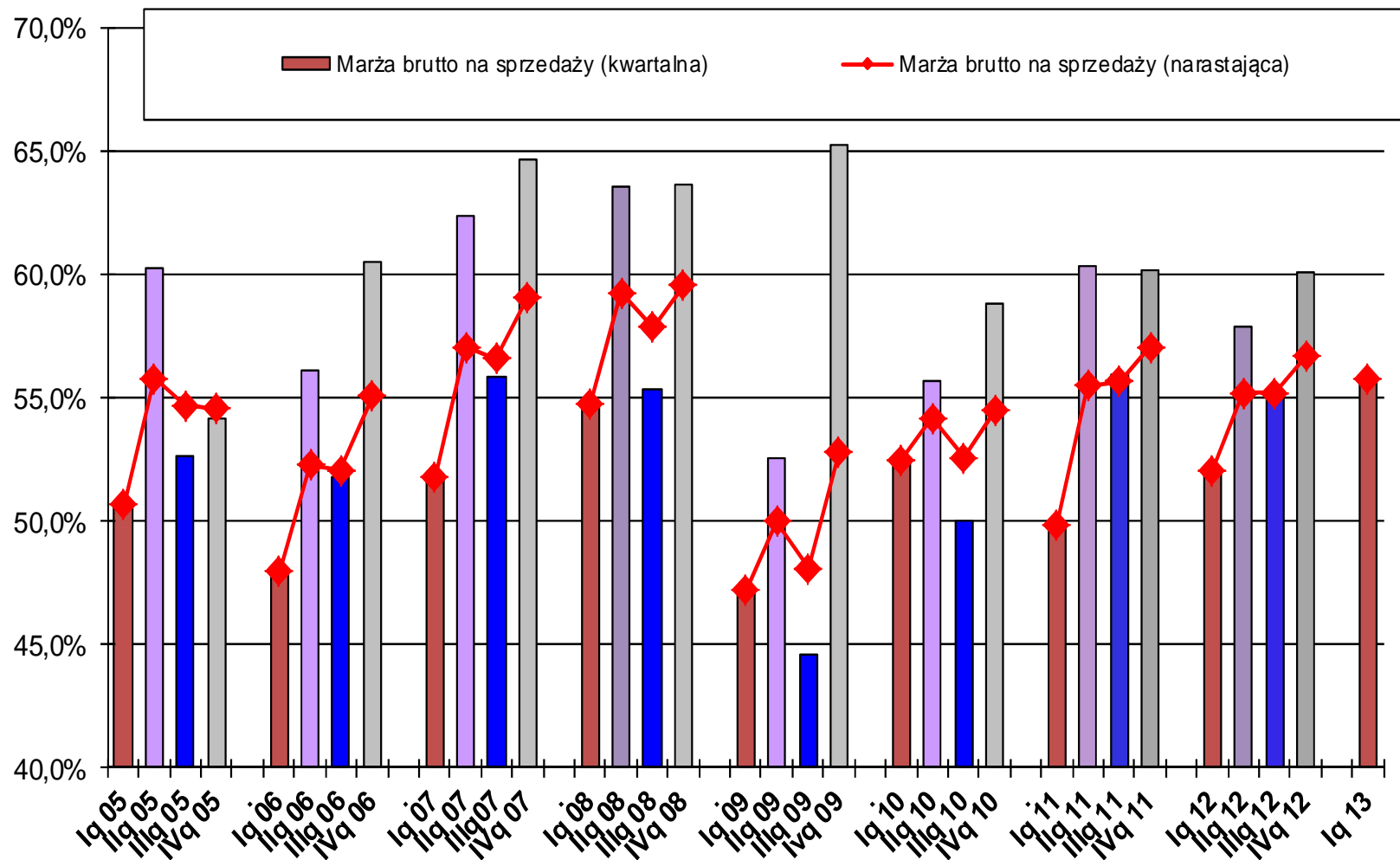


MOHITO



sinsay

# Wysokość marży brutto na sprzedaży



## Skonsolidowany rachunek zysków i strat IQ 2013

Wyszczególnienie [mln zł]	IQ 2013	IQ 2012	Zmiana [%]
<b>Przychody ze sprzedaży</b>	<b>750,8</b>	<b>657,9</b>	<b>14%</b>
Koszt własny sprzedaży	332,0	315,4	5%
<b>Zysk brutto na sprzedaży</b>	<b>418,8</b>	<b>342,5</b>	<b>22%</b>
<i>Marża brutto na sprzedaży</i>	<i>55,8%</i>	<i>52,1%</i>	<i>3,7 p.p</i>
<b>Koszty sprzedaży i ogólne (SG&amp;A)</b>	<b>386,3</b>	<b>300,4</b>	<b>29%</b>
<b>EBITDA</b>	<b>58,7</b>	<b>67,1</b>	<b>-13%</b>
<i>Marża EBITDA</i>	<i>7,8%</i>	<i>10,2%</i>	<i>-2,4 p.p</i>
<b>EBIT</b>	<b>25,9</b>	<b>42,1</b>	<b>-38%</b>
<i>Marża EBIT</i>	<i>3,4%</i>	<i>6,4%</i>	<i>-2,9 p.p</i>
<b>Zysk netto</b>	<b>19,6</b>	<b>34,0</b>	<b>-42%</b>
<i>Marża netto</i>	<i>2,6%</i>	<i>5,2%</i>	<i>-2,6 p.p</i>

14

RESERVED



M O H I T O



sinsay

# Bilans skonsolidowany

[mln PLN]	31 marca 2013	31 marca 2012	31 marca 2012
<u>Aktywa trwałe, w tym:</u>	<u>974,2</u>	<u>752,6</u>	<u>909,9</u>
- wartości niematerialne (z wartością firmy)	<b>278,5</b>	<b>272,3</b>	<b>278,7</b>
- rzeczowe aktywa trwałe	<b>655,3</b>	<b>455,4</b>	<b>598,5</b>
<u>Aktywa obrotowe, w tym:</u>	<u>1051,5</u>	<u>810,1</u>	<u>1022,4</u>
- zapasy	<b>715,8</b>	<b>578,3</b>	<b>656,1</b>
- należności krótkoterminowe handlowe	<b>141,0</b>	<b>105,4</b>	<b>130,4</b>
- środki pieniężne i inne aktywa finansowe	<b>107,8</b>	<b>81,9</b>	<b>159,4</b>
Aktywa razem	2 025,7	1 562,7	1 932,2
<u>Kapitał własny, w tym:</u>	<u><b>1 232,40</b></u>	<u><b>948,80</b></u>	<u><b>1 211,00</b></u>
- kapitał podstawowy	<b>3,7</b>	<b>3,6</b>	<b>3,7</b>
- zysk netto okresu bieżącego	<b>19,2</b>	<b>33,6</b>	<b>352,4</b>
<u>Zobowiązania długoterminowe, w tym:</u>	<u>196,1</u>	<u>87,0</u>	<u>131,0</u>
- kredyty bankowe i pożyczki	<b>190,0</b>	<b>83,7</b>	<b>125,1</b>
<u>Zobowiązania krótkoterminowe, w tym:</u>	<u>597,3</u>	<u>526,8</u>	<u>590,2</u>
-zobowiązania z tytułu dostaw i usług	<b>433,9</b>	<b>287,3</b>	<b>477,8</b>
-obligacje		<b>81,7</b>	
- kredyty bankowe i pożyczki	<b>136,5</b>	<b>141,5</b>	<b>61,0</b>
Pasywa razem	2 025,7	1 562,7	1 932,2

# Rozwój sieci. Planowane inwestycje

Powierzchnia [tys. m <sup>2</sup> ]	31.12.2012	31.12.2013	zmiana [tys. m <sup>2</sup> ]	zmiana
<b>Reserved</b>	<b>252</b>	<b>319</b>	<b>67</b>	<b>26%</b>
Polska	156	184	28	18%
UE	41	53	11	28%
Rosja i Ukraina	55	82	27	49%
<b>CROPP</b>	<b>72</b>	<b>90</b>	<b>18</b>	<b>26%</b>
Polska	45	54	9	20%
UE	8	11	3	33%
Rosja i Ukraina	19	26	7	36%
<b>House</b>	<b>64</b>	<b>81</b>	<b>17</b>	<b>26%</b>
Polska	46	54	8	17%
UE	7	10	2	32%
Rosja i Ukraina	10	17	7	66%
<b>Mohito</b>	<b>39</b>	<b>66</b>	<b>27</b>	<b>70%</b>
Polska	26	42	16	61%
UE	3	7	4	133%
Rosja i Ukraina	10	17	7	74%
<b>Sinsay</b>		<b>15</b>	<b>15</b>	
Polska		15	15	
Wyprzedazowe	7	8	1	19%
<b>suma podzial geograficzny</b>				
Polska	280	357	77	27%
UE	60	80	20	34%
Rosja i Ukraina	94	142	48	51%
<b><u>RAZEM</u></b>	<b><u>434</u></b>	<b><u>579</u></b>	<b><u>145</u></b>	<b>33%</b>

- Prognozowany wzrost powierzchni sprzedaży w 2013 roku to 145 tys. m<sup>2</sup>. (+33%).
- Wartość nakładów (środki trwałe) na rozwój sieci sklepów to około 360 mln zł
- Dodatkowo planowane jest rozpoczęcie budowy kolejnego obiektu w centrum logistycznym. Całkowite nakłady wyniosą ok. 170 mln zł, z czego około połowa zostanie wydatkowana w 2013 roku.

16

RESERVED



M O H I T O



sinsay