



Wyniki osiągnięte w I kwartale 2012

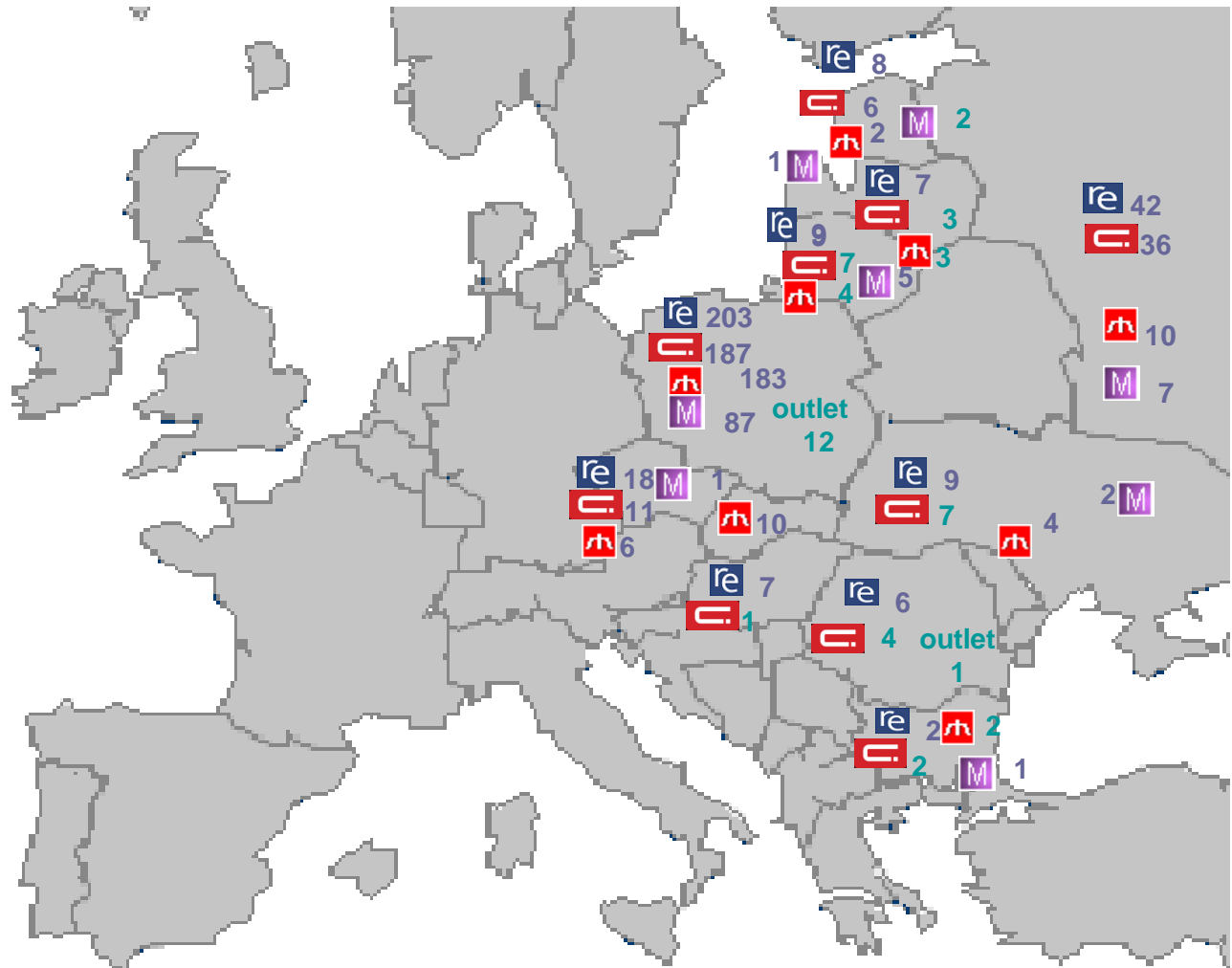
RESERVED



M O H I T O

Nasze marki obecne w całym regionie

31 marca 2012 roku sieć
detailed LPP liczyła 918
sklepów z czego:
311 Reserved
264 CROPP
224 House
106 Mohito



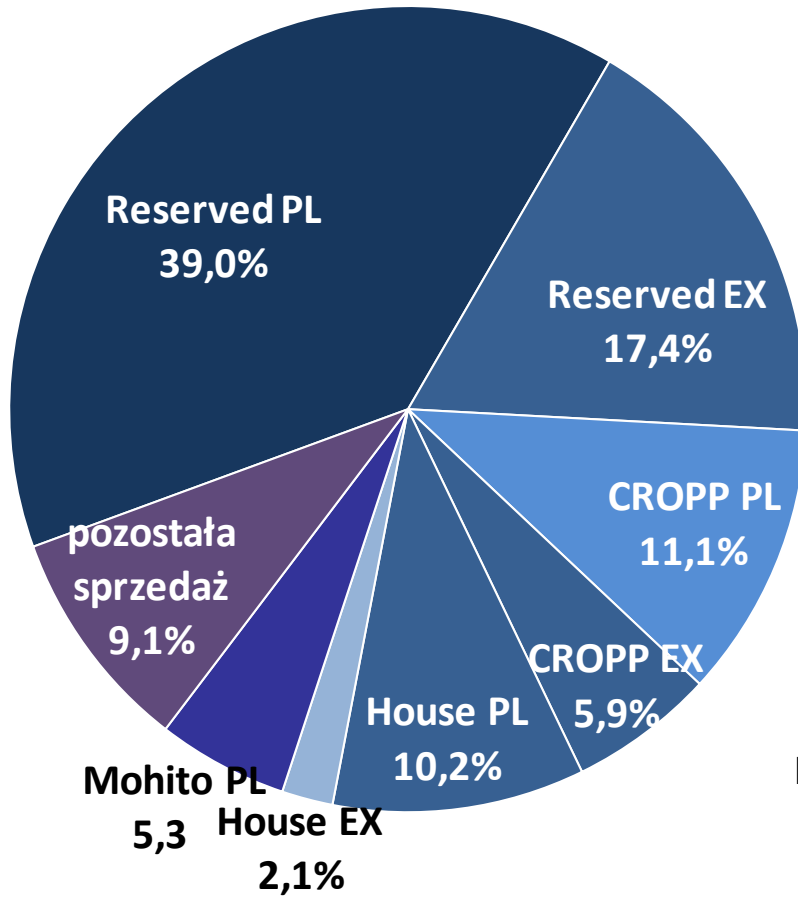
Realizacja planu rozwoju sieci

Powierzchnia [tys. m ²]	31.03.2012	31.03.2011	Zmiana
Reserved	218	198	10%
Polska	141	124	14%
UE	39	41	-5%
Rosja i Ukraina	37	33	14%
CROPP	60	56	8%
Polska	40	38	5%
zagranica	21	18	14%
House	52	48	8%
Polska	42	40	5%
zagranica	11	9	19%
Mohito	21	10	105%
Polska	17	10	72%
zagranica	3	-	-
outlet	4	3	44%
<u>RAZEM</u>	<u>354</u>	<u>315</u>	<u>13%</u>

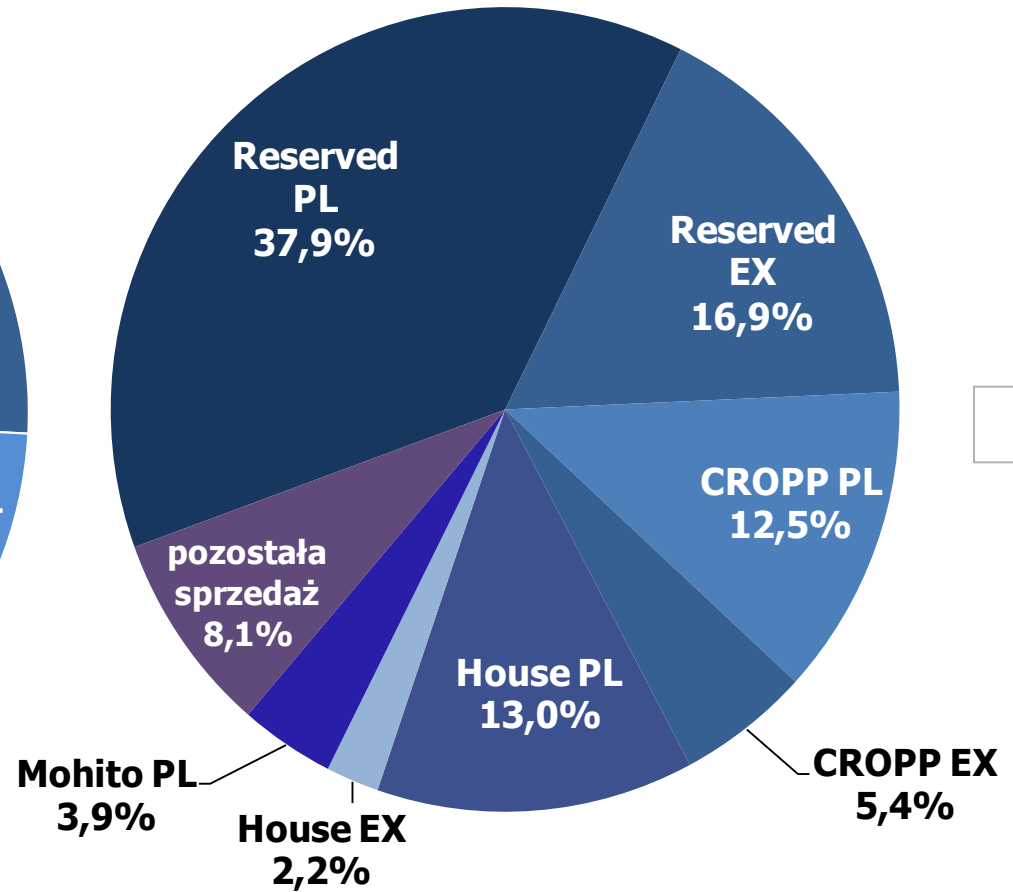
- Łączna powierzchnia sieci sprzedaży wzrosła w ciągu 12 miesięcy o 13% (39 tysięcy m²).

Udział poszczególnych kanałów dystrybucji w przychodach

IQ 2012



2011



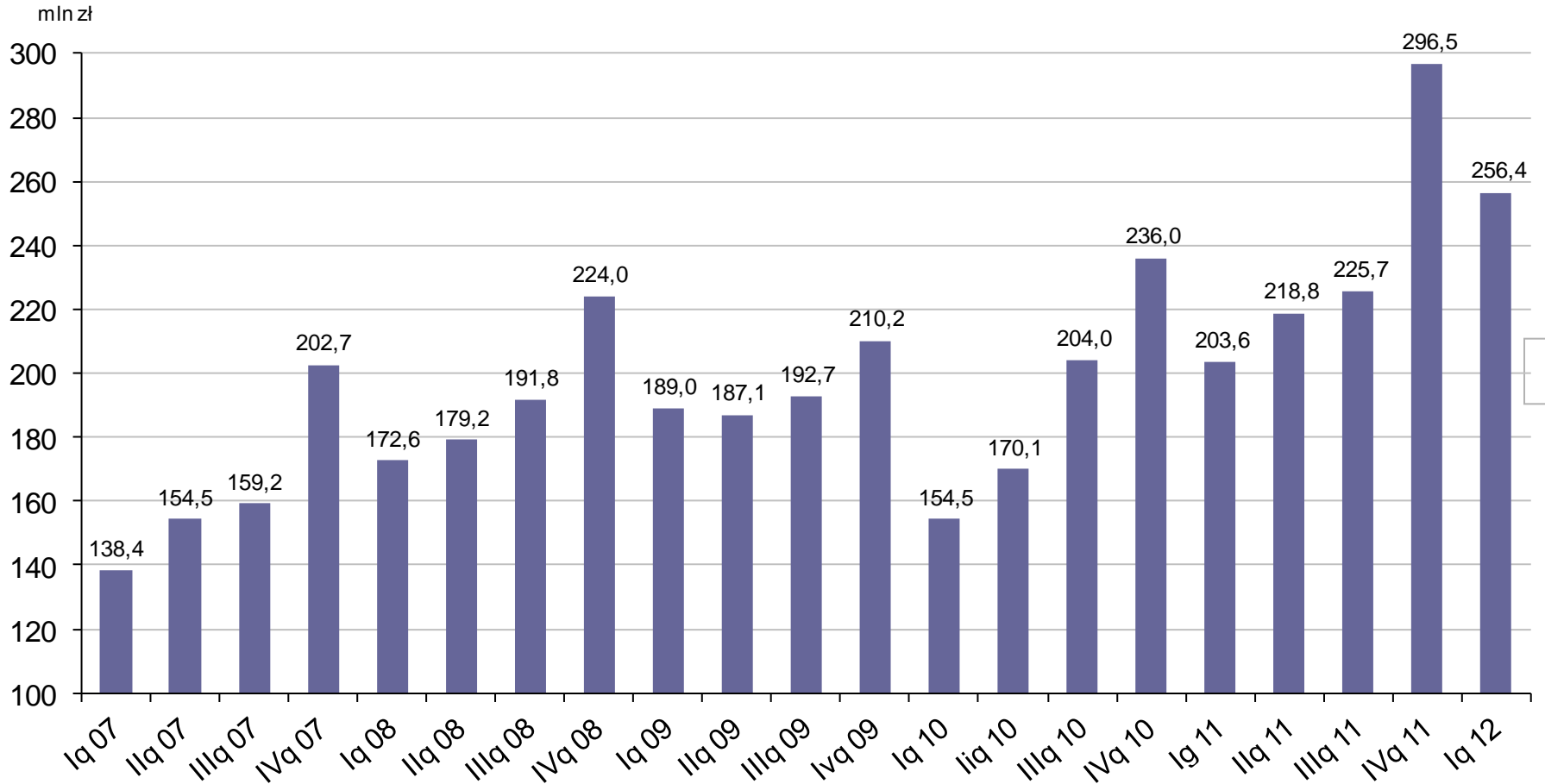
4

RESERVED



M O H I T O

Przychody ze sprzedaży sieci RESERVED w Polsce

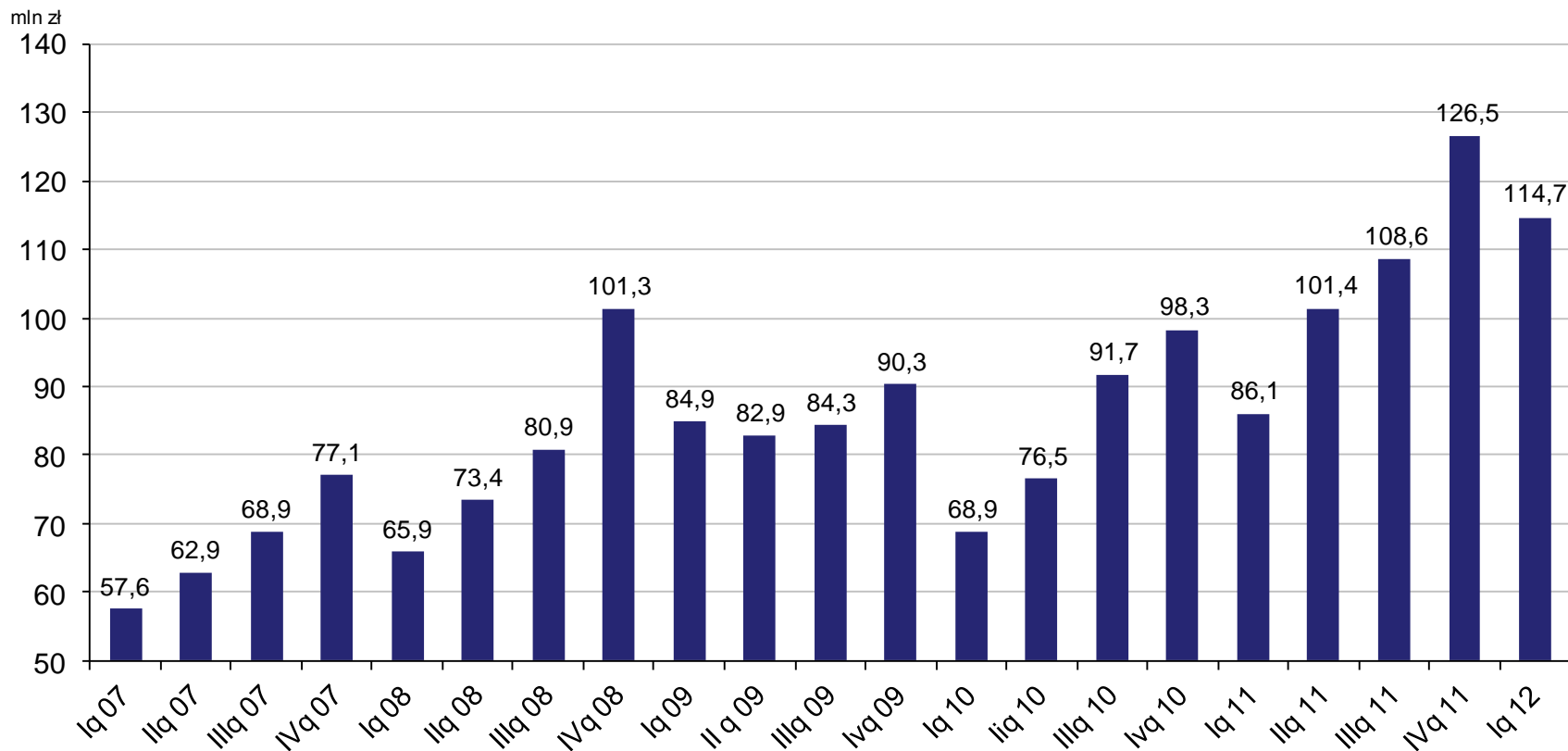


RESERVED

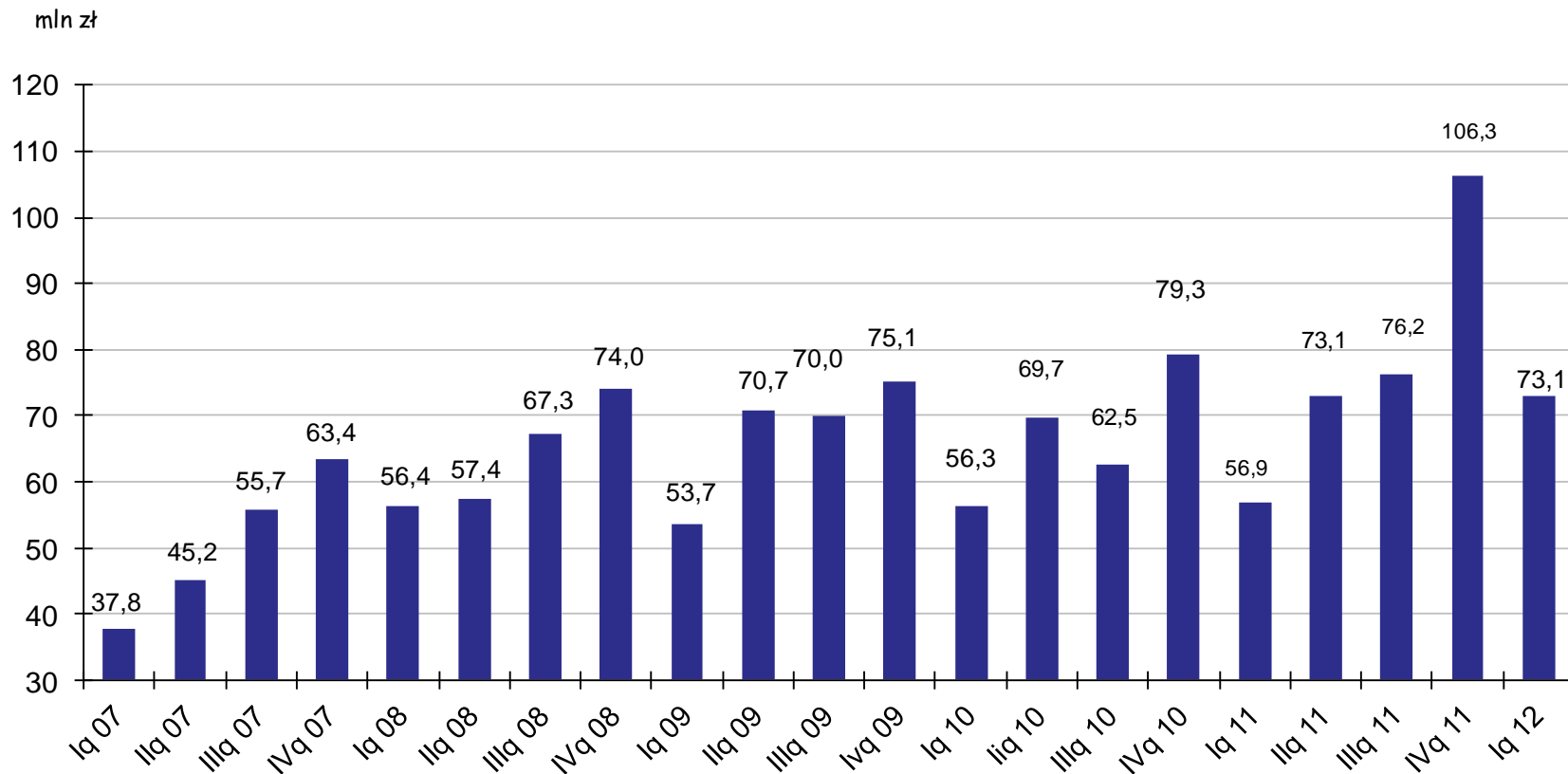


M O H I T O

Przychody ze sprzedaży w sieci RESERVED za granicą

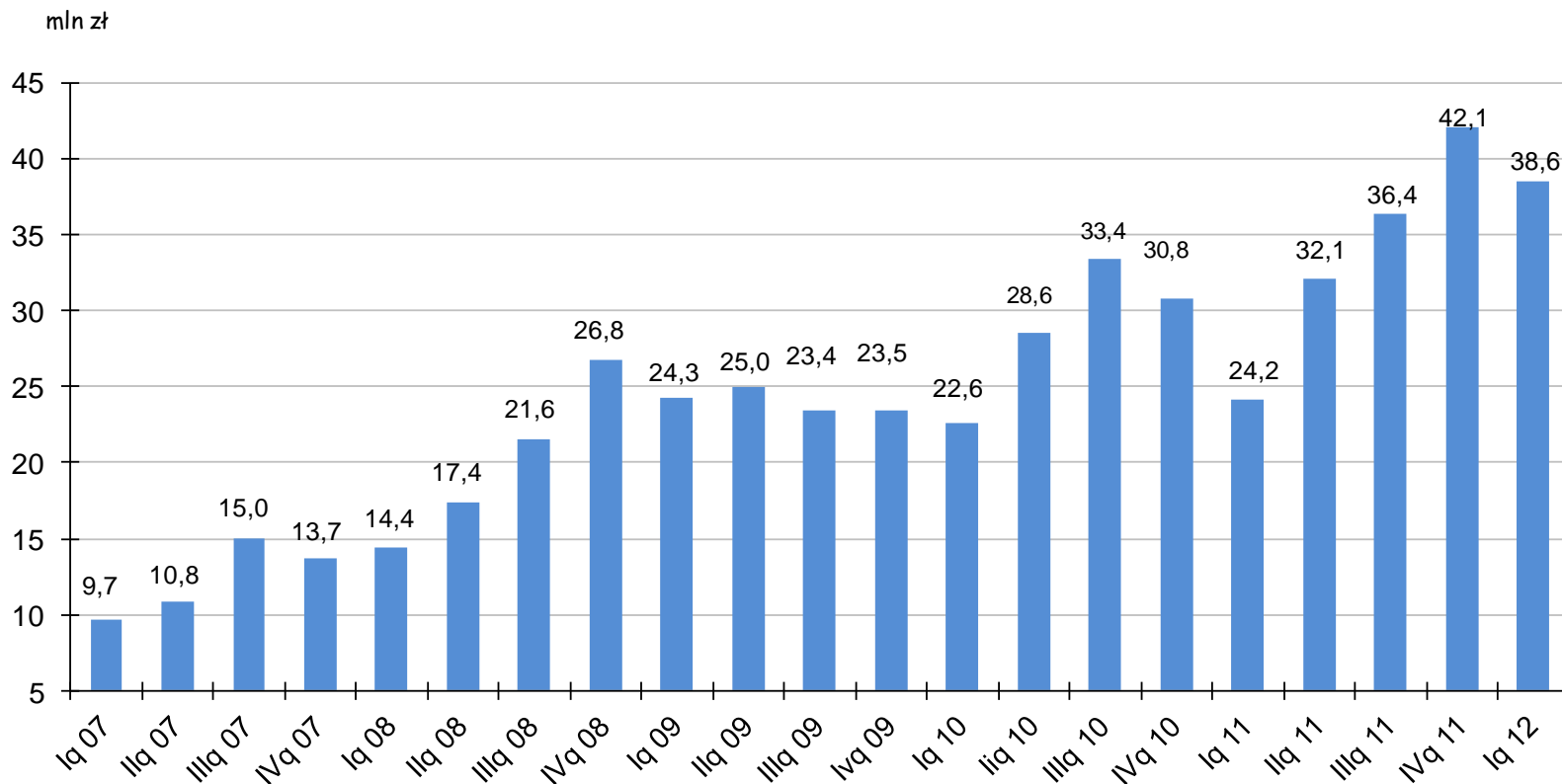


Przychody ze sprzedaży sieci CROPP w Polsce

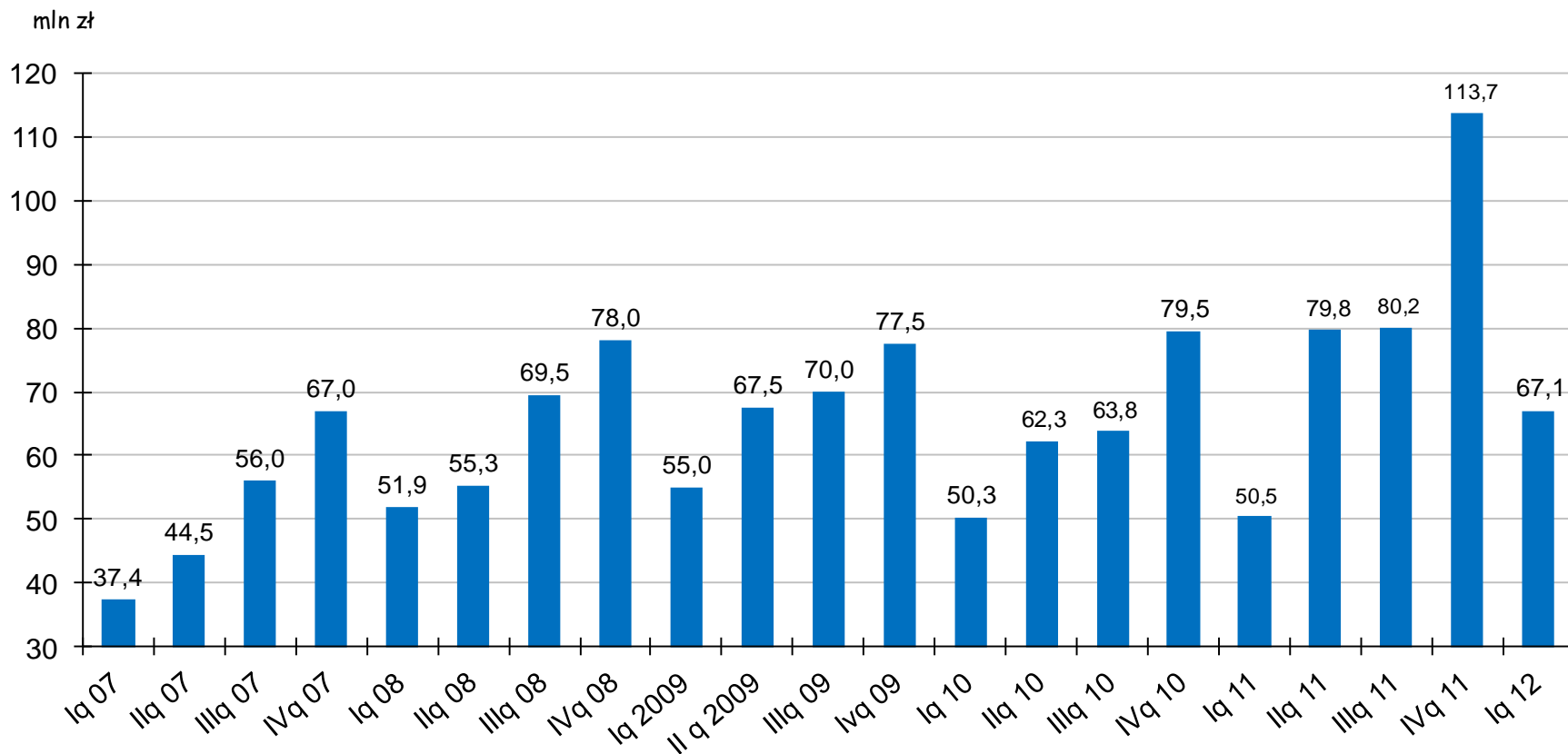


7

Przychody ze sprzedaży sieci CROPP za granicą



Przychody ze sprzedaży sieci HOUSE w Polsce



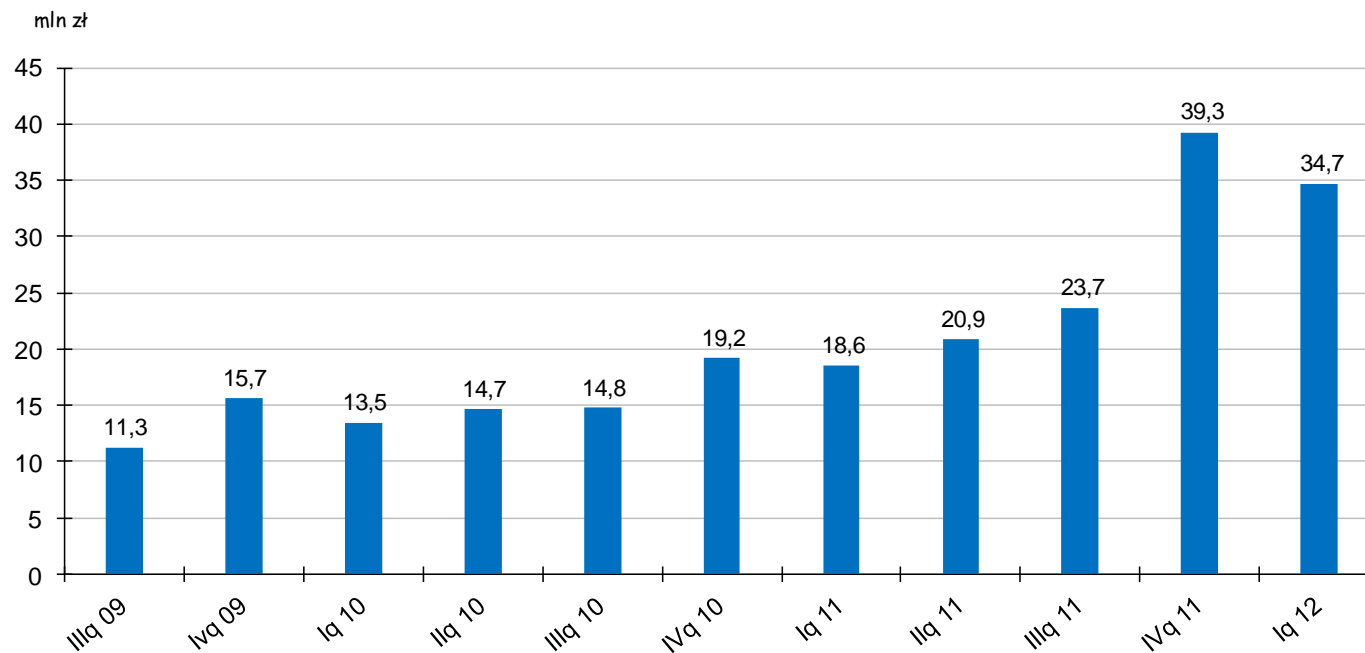
9

RESERVED



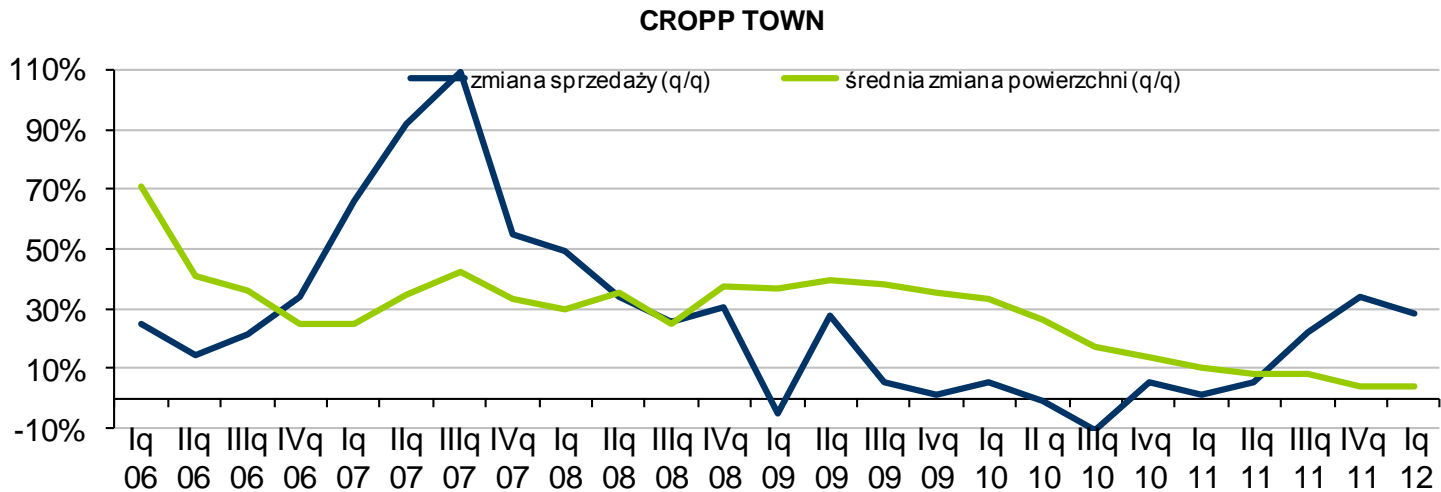
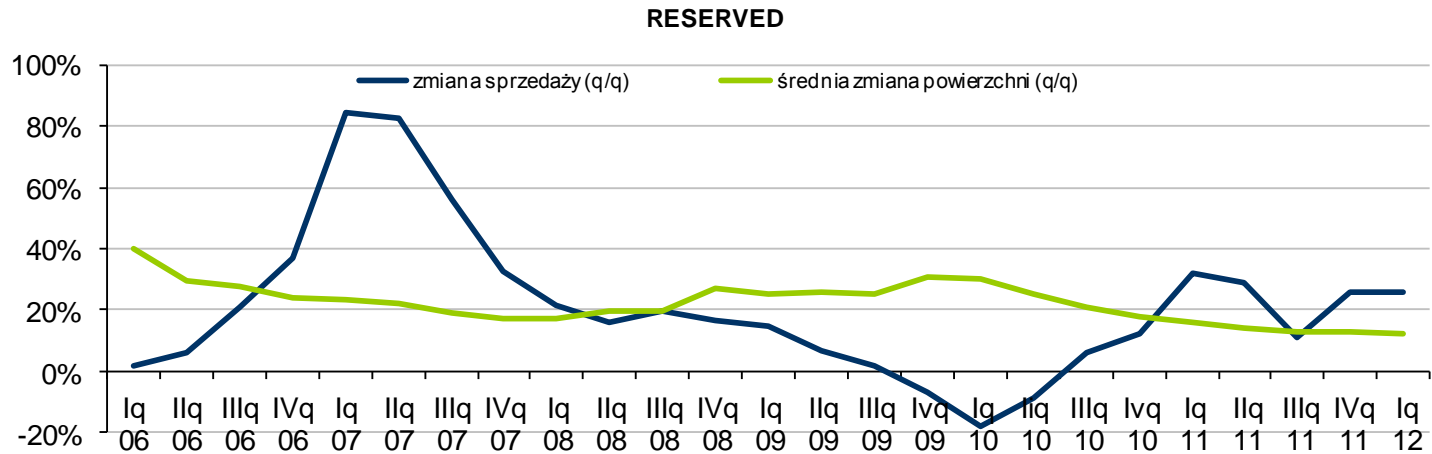
M O H I T O

Przychody ze sprzedaży sieci Mohito w Polsce



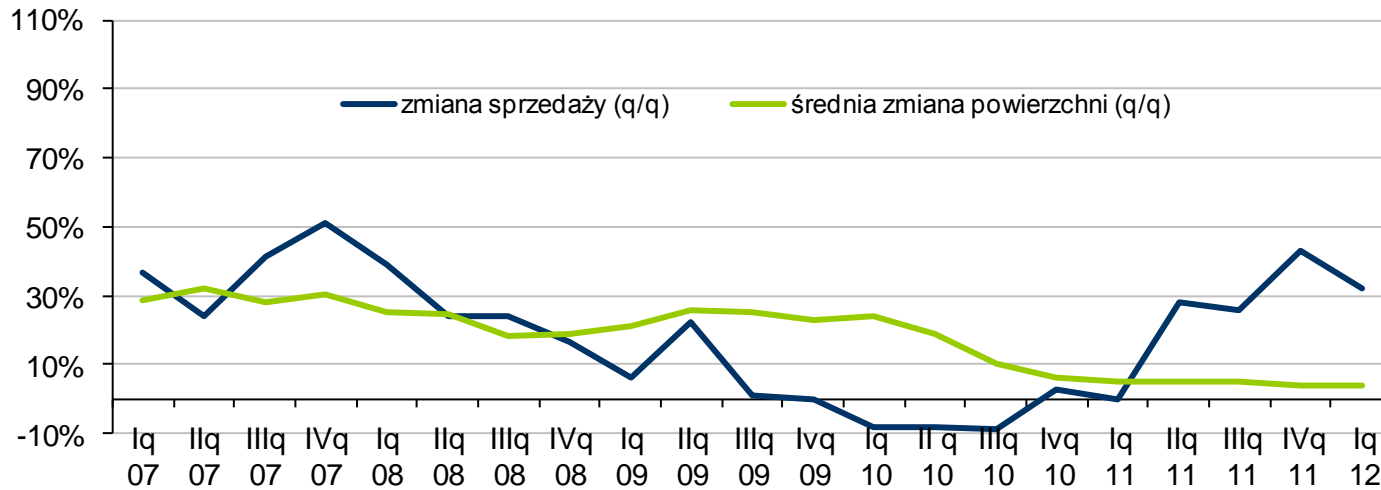
10

Zmiana efektywności

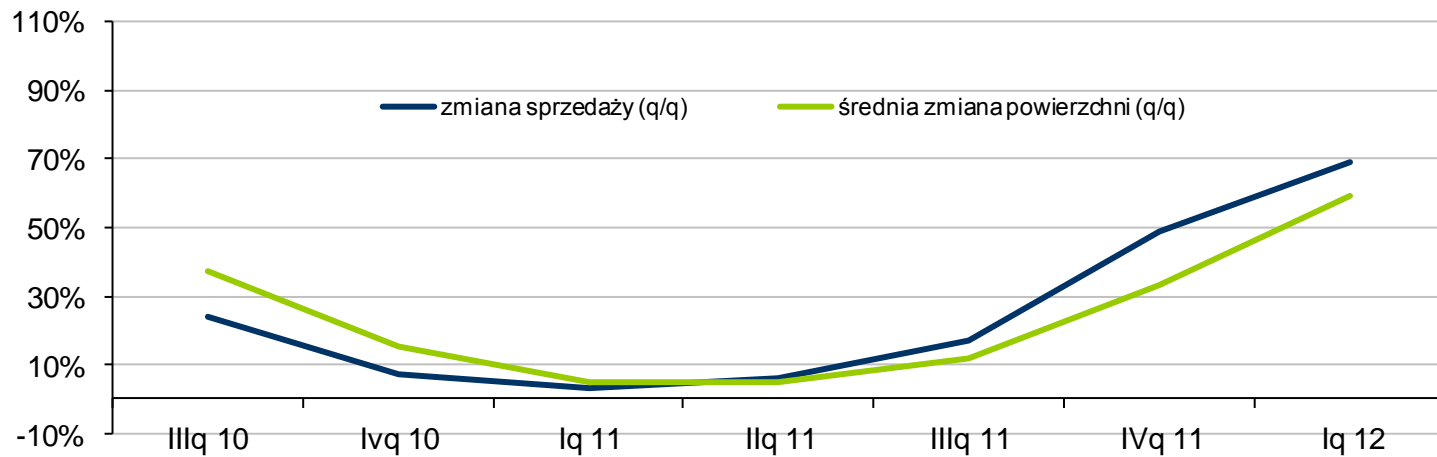


Zmiana efektywności

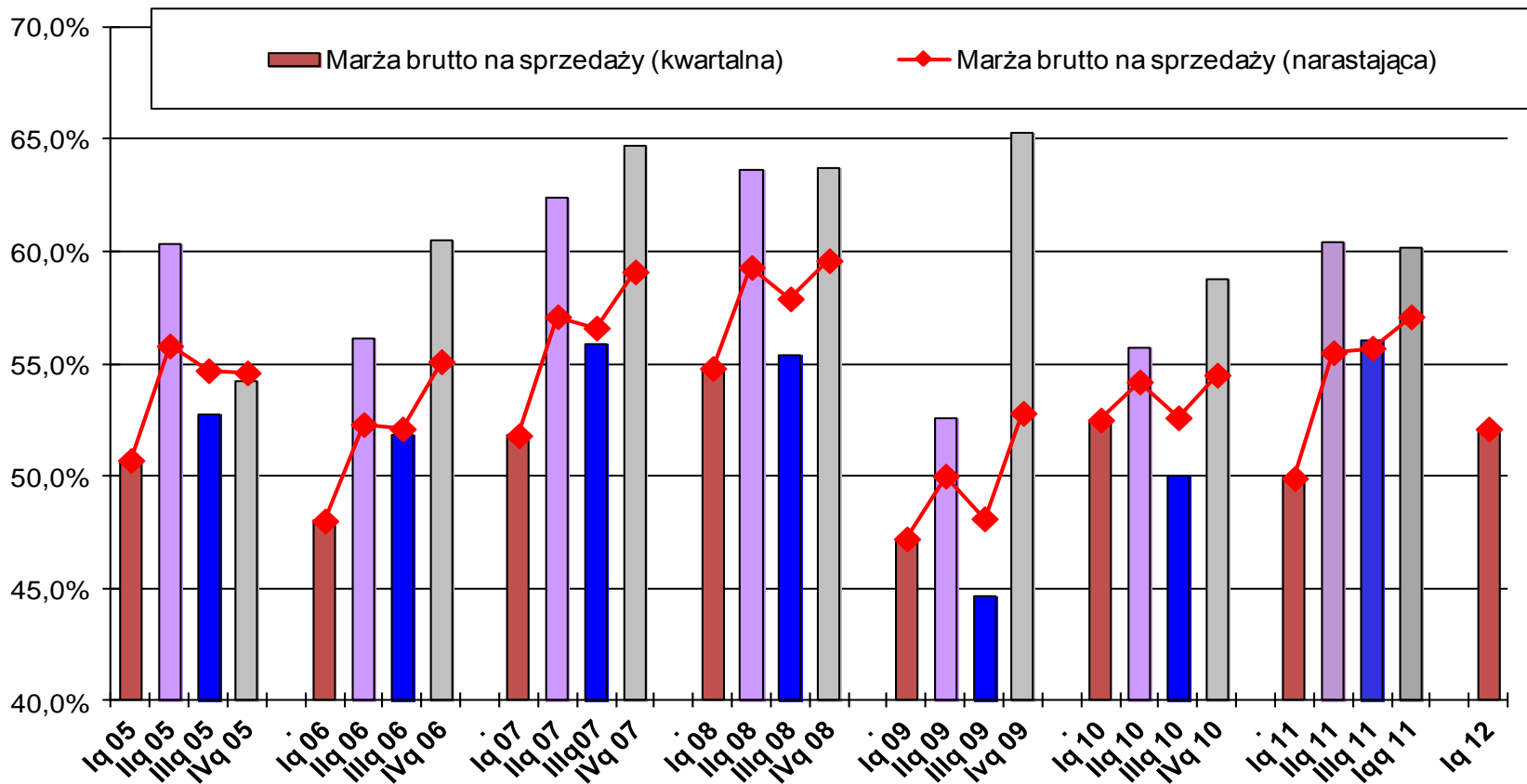
HOUSE



MOHITO



Wysokość marży brutto na sprzedaży



Skonsolidowany rachunek zysków i strat IQ

Wyszczególnienie [mln zł]	IQ 2012	IQ 2011	Zmiana [%]
Przychody ze sprzedaży	657,9	500,5	31%
Koszt własny sprzedaży	315,4	251	26%
Zysk brutto na sprzedaży	342,5	249,6	37%
<i>Marża brutto na sprzedaży</i>	<i>52,1%</i>	<i>49,9%</i>	<i>2,2%</i>
Koszty sprzedaży i ogólne (SG&A)	300,4	237,3	27%
EBITDA	67,1	34,4	95%
<i>Marża EBITDA</i>	<i>10,2%</i>	<i>6,9%</i>	<i>3,3%</i>
EBIT	42,1	10,8	290%
<i>Marża EBIT</i>	<i>6,4%</i>	<i>2,2%</i>	<i>4,2%</i>
Zysk netto	34,0	14,1	141%
<i>Marża netto</i>	<i>5,2%</i>	<i>2,8%</i>	<i>2,4%</i>

Bilans skonsolidowany

[mln PLN]	31marca 2012	31 grudnia 2011	31 marca 2011
<u>Aktywa trwałe, w tym:</u>	<u>752,6</u>	<u>744,9</u>	<u>707,6</u>
- wartości niematerialne (z wartością firmy)	272,3	272,6	271,7
- rzeczowe aktywa trwałe	455,3	447,7	418,9
<u>Aktywa obrotowe, w tym:</u>	<u>810,1</u>	<u>868,9</u>	<u>650,5</u>
- zapasy	578,3	594,6	420,3
- należności krótkoterminowe handlowe	105,4	114,3	94,6
- środki pieniężne i inne aktywa finansowe	81,9	117,0	94,4
Aktywa razem	1 562,7	1 613,9	1 358,0
<u>Kapitał własny, w tym:</u>	<u>948,8</u>	<u>909,2</u>	<u>765,3</u>
- kapitał podstawowy	3,6	3,5	3,5
- zysk netto okresu bieżącego	33,6	268,7	14,1
<u>Zobowiązania długoterminowe, w tym:</u>	<u>87,0</u>	<u>89,4</u>	<u>262,5</u>
- kredyty bankowe i pożyczki	83,7	86,4	153,3
- obligacje	-	-	105,6
<u>Zobowiązania krótkoterminowe, w tym:</u>	<u>526,8</u>	<u>615,3</u>	<u>330,2</u>
-zobowiązania z tytułu dostaw i usług	287,3	377,5	228,7
-obligacje	81,7	86,2	-
- kredyty bankowe i pożyczki	141,5	117,7	92,9
Pasywa razem	1 562,7	1 613,9	1 358,0

Rozwój sieci

Powierzchnia [tys. m ²]	31.12.2011	31.12.2012	zmiana [tys. m ²]	zmiana
Reserved	212	251	39	18%
Polska	138	156	18	13%
UE	38	41	3	7%
Rosja i Ukraina	36	55	19	51%
CROPP	60	72	12	20%
Polska	40	44	5	12%
UE	9	9	-1	-6%
Rosja i Ukraina	11	19	8	72%
House	51	64	13	24%
Polska	41	47	6	14%
UE	7	7	0	0%
Rosja i Ukraina	3	10	7	219%
Mohito	17	36	19	110%
Polska	15	25	10	67%
UE	1	2	1	43%
Rosja i Ukraina	1	9	8	922%
Wyprzedażowe	4	6	2	50%
suma podział geograficzny				
Polska	237	278	41	17%
UE	56	59	3	5%
Rosja i Ukraina	51	92	41	81%
<u>RAZEM</u>	<u>344</u>	<u>429</u>	<u>85</u>	<u>25%</u>

- Wzrost netto powierzchni sieci sklepów w 2012 roku prognozowany w oparciu o konkretne lokalizacje wyniesie około 85 tys. m². (25%).
- Szacowana wartość nakładów (środki trwałe) na rozwój sieci sklepów – 180 mln zł.
- Wciąż poszukujemy nowych lokalizacji, które mogą zwiększyć plany rozwoju (przy zachowaniu efektywności każdego sklepu). Znalezienie takich lokali może oznaczać, że powierzchnia wzrośnie o 100 tys. m²

16

RESERVED



M O H I T O